

2012 : départ sur les chapeaux de roue

SETCa Newsletter [email@setca.cccampaigns.net]

Verzonden: woensdag 11 januari 2012 13:41

Aan: Veerle Solia

11/01/2012

Afficher le message

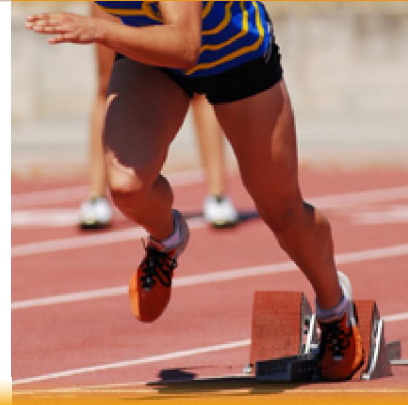


M'affilier
Ma régionale
www.setca.org

2012 : départ sur les chapeaux de roue

2012 s'annonce comme une année négative, c'est en tout cas ce qu'on entend et lit partout. Ça ne doit pas être le cas. Le SETCa laisse ces prévisions pessimistes aux autres. Nous souhaitons à tous prospérité pour 2012. Et on peut vous dire que cette prospérité, elle ne va pas tomber du ciel...

Lire la suite... [f](#) [t](#)



2011, une année chargée au niveau social

Le moins qu'on puisse dire, c'est que l'actualité sociale et politique de cette année 2011 a été très chargée. Accord interprofessionnel, négociations sectorielles, formation d'un gouvernement, actions et manifestations, restructurations, mesures d'austérité, etc. Petit retour sur les moments clés de cette année 2011.

Lire la suite... [f](#) [t](#)



Les droits des employés en mouvement

Un certain nombre de modifications du statut d'emploi interviennent en ce début d'année. Deux domaines importants font l'objet de changements. Les délais de préavis diminuent et l'on assiste par ailleurs à l'introduction définitive du chômage temporaire des employés.

Lire la suite... [f](#) [t](#)



Jours fériés et vacances annuelles en 2012

Les fêtes sont à peine terminées que vous pensez déjà à planifier vos prochaines vacances... Quelles sont les règles en la matière? Chaque année, nous avons droit à 10 jours fériés légaux : qu'en est-il pour cette année 2012 ?

Nous faisons ici le point sur vos droits concernant :

Les jours fériés  

Les vacances annuelles  



Mesures gouvernementales : ce qui va changer légalement





Il reste encore pas mal de questions sur l'impact précis de mesures gouvernementales. Le SETCa fait le point en un coup d'œil pour ses militants à travers cette note.

[Lire la suite...](#)

Cette publication est accessible uniquement pour les militants après création d'un compte sur my.setca.org. Si vous n'êtes pas militant et que vous souhaitez obtenir plus d'informations, prenez contact avec votre délégué ou votre secrétaire régional.



À lire aussi

- Elections soicales : début de la période de protection des candidats X-30  
- Devenez candidat SETCa!  



Envoyé à veerle.solia@amsab.be

[Me désabonner](#) - [Taalvoorkeur veranderen](#) - [Disclaimer](#)

- This E-mail Message was Processed by Virtual AutumnTECH: Standard Edition -

<http://www.AutumnTECH.com>