

Van: Socialisme.be <redaction@socialisme.be>
Verzonden: donderdag 27 november 2014 9:19
Aan: Nieuwsarchief
Onderwerp: Nouveau sur socialisme.be

Problèmes d'affichage ? [Affichez cette newsletter dans votre navigateur.](#)



Action de sensibilisation des travailleurs de BM&S sur le site de Liers (Liège).

Après l'action à la gare du midi ce lundi (voir notre rapport), la lutte des travailleurs de BM&S continue après plus de trois mois de grève. Par Nicolas M. (Bruxelles) Dans notre dernier rapport nous écrivions que depuis le blocage du site de Schaerbeek par la grève des travailleurs, la firme BM&S, avec la complicité de la SNCB, achemine vers ...



[En savoir plus](#)

[PHOTOS] 1e journée de grèves régionales : Mons-Borinage

[En savoir plus](#)



Grève régionale : rapport de la région du centre

Ce jeudi, deux équipes de militants du PSL ont tourné sur les différents piquets de la région du centre, certains n'ont cependant pas pu être visités au vu de l'ampleur des blocages routiers, notamment à Soignies. Les piquets étaient numériquement importants, mais aussi

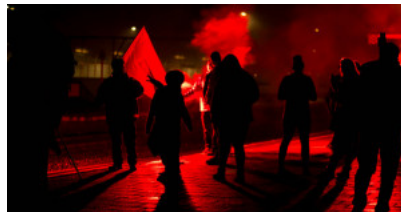


enthousiastes et combatifs. Pour beaucoup de participants, il s'agissait de leur premier contact avec le PSL. Par ...

[En savoir plus](#)

[PHOTOS] 1e journée de grèves régionales : Anvers

A Anvers, 9 équipes de militants du PSL ont sillonné la ville en solidarité avec la grève régionale. Port d'Anvers, par MediActivista Centre-ville Centre-ville, par Mathias. Wijnegem, Wommelgem et Deurne



[En savoir plus](#)

[PHOTOS] 1e journée de grèves régionales : Mons

Quelques photos de notre intervention à Mons.

[En savoir plus](#)



[PHOTOS] 1e journée de grèves régionales : La Louvière

Voici quelques photos de l'intervention de l'équipe du PSL à La Louvière. En début d'après-midi, une Assemblée Générale a décidé de se réunir en AG interprofessionnelle chaque lundi jusqu'à la grève générale nationale du 15 décembre afin de la préparer. A la fin de cette réunion, dans l'enthousiasme, l'assemblée a voté de partir en manifestation dans le centre-ville.



[En savoir plus](#)

Avec les grèves régionales, en route vers la plus grande grève générale de l'Histoire de Belgique !



Grève pour faire tomber Michel Ier et toute la politique d'austérité ! Nous avons vu ce 6 novembre défiler une manifestation de colère comme nous n'en avons jamais vu auparavant. C'était la plus grande manifestation syndicale depuis celle de 1986 qui avait porté le coup de grâce au gouvernement de droite de l'époque. Trente ans plus tard, les médias de ...

[En savoir plus](#)

[PHOTOS] 1e journée de grèves régionales : Malines

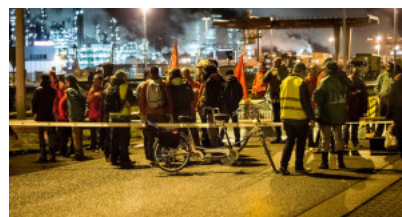
Une équipe du PSL s'est rendue ce matin à Malines, notamment au zoning industriel, à la SNCB et à De Lijn. Photos de SooRa.



[En savoir plus](#)

[PHOTOS] 1e journée de grèves régionales : Port d'Anvers

Voici une série de photos de l'équipe du PSL qui s'est rendue dans la zone portuaire, sur la rive droite. Nous nous sommes notamment rendus chez BASF, New Holland, au début de la Scheldelaan, à Decathlon et au Brico. Par Jente.



[En savoir plus](#)

1e journée de grèves régionales : Charleroi

C'est aujourd'hui que commençait la deuxième étape du plan d'action du front commun syndical contre les projets austéritaires du gouvernement Michel, avec les grèves régionales dans le Hainaut, au Luxembourg et à Anvers et au Limbourg. Après la manifestation réellement massive du 6 novembre dernier - la plus importante mobilisation syndicale depuis 1986! - force est de constater que la ...



[En savoir plus](#)

BM&S : 95 jours de grève!

Ce lundi 24 novembre, tandis que les provinces d'Anvers et du Hainaut étaient paralysées par une grève largement suivie et par d'innombrables piquets bloquants, à Bruxelles aussi, le trafic a été perturbé. Mais si des trains ont été bloqués, c'est pour d'autres raisons. Par Laure (Bruxelles). Photos : Pol Vanderus Il s'agissait cette fois-ci d'une action organisée par les cheminots ...



[En savoir plus](#)

Balayer par la grève le gouvernement et toute la politique d'austérité!

En route vers la plus grande journée de grève générale de Belgique ! Quelle manifestation ! C'est ce que tous ceux qui étaient là le 6 novembre ont dû se dire. Pour beaucoup, c'était la toute première manif et, pour encore plus de monde, c'était la première manif d'une telle ampleur. Plus de 150.000 manifestants pacifiques mais combatifs soutenaient l'appel ...

[En savoir plus](#)



Londres : Manifestation contre les frais d'inscription

Ce 19 novembre, plus de 5.000 étudiants ont manifesté à Londres afin de revendiquer un enseignement gratuit. Suite à une réforme introduite en 2010, les frais d'inscription ont massivement augmenté en Angleterre : ils peuvent atteindre les 9000 livres (soit 10.500 euros...)! Au sein de ce cortège étudiant se trouvait un bloc des Socialists Students, une organisation étudiante dont les ...



[En savoir plus](#)

Nouvelle édition de L'EGAlité

A l'occasion de la Journée Internationale des Etudiants de ce lundi 17 novembre, les Etudiants de Gauche Actifs sont intervenus avec leur périodique "L'EGAlité". Au sommaire de cette édition : "Notre avenir est en danger, luttons pour le défendre" revient sur les dernières actions syndicales et la place de la jeunesse en leur sein, un retour sur la manifestation antifasciste ...

[En savoir plus](#)



Bruxelles : Action contre la répression

Ce jeudi 20 novembre, à Bruxelles, une centaine de manifestants - parmi lesquels des militants des Etudiants de Gauche Actifs - se sont rassemblés devant l'Hotel de ville de Bruxelles pour protester contre les violences policières et dénoncer l'instrumentalisation des événements lors de la grande manifestation syndicale du 6/11. Communiqué de presse : Une centaine de manifestants : « Arrestations ...

[En savoir plus](#)



5 conseils pour un piquet de grève réussi

Lors des journées de grèves régionales et nationale, nous allons voir les piquets de grève fleurir à travers le pays. Comment s'assurer du bon succès de notre piquet ? 1. Mobiliser pour le piquet Un piquet, c'est une démonstration de force. Il faut convaincre par la discussion ceux qui voudraient travailler de soutenir la grève, passer du temps entre collègues ...

[En savoir plus](#)



Ce gouvernement et la politique d'austérité peuvent être balayés par la grève !

En avant vers la plus grande grève générale de 24 heures de l'histoire belge ! Michel I a été totalement



surpris par les plus de 120.000 manifestants du 6 novembre. Soudainement, une petite taxe sur le capital bien symbolique semblait négociable pour faire passer la pilule. On peut donc faire trembler ce gouvernement. Mais tant que nous ne l'aurons pas ...

[En savoir plus](#)

[VIDEO] Notre camarade Khsama Sawant arrêtée

En novembre 2013, une majorité d'électeurs a voté en faveur d'une proposition établissant un salaire minimum de 15 dollars de l'heure à Sea Tac, une petite ville des environs de Seattle, pour les travailleurs liés à l'aéroport. Alaska Airlines et d'autres compagnies aériennes ont fortement résisté à l'application de cette décision démocratiquement adoptée. Notre camarade Kshama Sawant, élue au conseil de Seattle pour ...



[En savoir plus](#)

Liège : Création d'un comité étudiant de soutien à la grève

A l'Ecole Supérieure d'Action Sociale (ESAS), à Liège, un comité étudiant de soutien au plan d'action syndical a été créé, une initiative dans laquelle sont impliqués les membres d'Etudiants de Gauche Actifs. Nous publions ici le tract réalisé par ce comité à destination des étudiants et du personnel. Étudiants/Travailleurs au cœur de l'action. Tous les partis au pouvoir s'accordent à ...



[En savoir plus](#)

Action de protestation à l'ambassade du Nigéria

Le Socialist Party of Nigeria est un front électoral mis en place par nos camarades nigériens du Democratic Socialist Movement. Il répond à toutes les exigences pour être enregistré comme parti officiel et pour ainsi pouvoir prendre part aux élections. Toutes les étapes ont respectées et la contribution d'un million de nairas (environ 5.000 euros) a été payée. Le comité ...



[En savoir plus](#)

Socialisme.be

redaction@socialisme.be | tél 02/345 61 81

[Se désabonner](#) - [Modifier votre souscription](#)

Socialisme.be - Rue du Jardinier 45, 1080 Molenbeek

--

This message has been scanned for viruses and dangerous content by [Amsab-ISG](#), and is believed to be clean.